



Auszug der Zusatzmodule



# FT-FLORIAN XL

Kontakt:



Bergwerkstraße 35

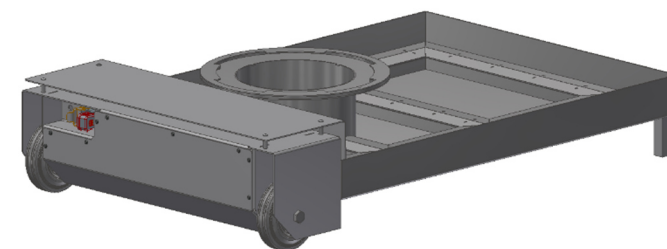
86971 Peiting

Tel + 49 (0) 8861 – 90 94 220

Fax + 49 (0) 8861 – 90 94 220

[info@sicherheitsplanung-schiessl.de](mailto:info@sicherheitsplanung-schiessl.de)

[www.sicherheitsplanung-schiessl.de](http://www.sicherheitsplanung-schiessl.de)



Mit dem FT-Florian XL lassen sich die Brände der Brandklassen A, B und C realitätsnah simulieren.

## Beschreibung:

Mit dem FT-FLORIAN XL der Sicherheitsplanung Schießl lassen sich Entstehungsbrände realitätsnah simulieren. Das Gerät besteht aus einer Steuerflasche, Gasschlauch mit einstellbaren Druckminderer und der Brandwanne aus Edelstahl. Die Komponenten sind mit einem sieben Meter langen Steuerkabel und acht Meter langen Gasschlauch verbunden. Diese sind durch Schnellverschlusskupplungen und -stecker leicht zu montieren.

### Besonderheiten:

- fahrbare Brandwanne
- geringes Gewicht von ca. 35 Kg
- schneller Aufbau
- integrierter Flächenbrand (0,6 m x 0,8 m)
- zwei Brandstellen gleichzeitig
- sehr hohe Zündqualität
- hohe Wasserbeaufschlagung möglich

Als Löschmittel können Wasser, Schaum, Pulver und Kohlendioxid eingesetzt werden.



## Vorteile:

- ✓ Brandschutztraining von Mitarbeitern in Unternehmen und Schulen, Angehörige der Feuerwehren und anderen Hilfsorganisationen
- ✓ Simulation realistischer Brände (z.B. Feststoff-, Rohrleitungs-, Reifen-, Schaltschrank- und Papierkorbbrände mittels Zusatzmodule)
- ✓ Übung mit verschiedenen Löschmittel und -methoden (Übungslöcher mit Wasser, Schaum, Pulver und C-Strahlrohre)
- ✓ Regulierbare Flamme
- ✓ Brandschutztraining vor Ort
- ✓ Einfache Bedienung
- ✓ Sicherer Einsatz durch diverse Schutzmechanismen (Totmannschaltung)
- ✓ Geringe Umweltbelastung
- ✓ Wirtschaftlich günstiges Löschtraining
- ✓ Geringe Ausfallzeiten bei der Schulung